

Kanning av koralløkjum

Korallir á havbotninum hava stóra ávirkan á lívið í sjónum, m.a. fisk. Har, sum korallir eru, er ofta fiskur at fáa. Hetta ger, at fiskimenn ofta hava hug at vera har, sum korallir eru á botni. Korallir eru sera viðkvæmar fyri fiskiskapi, tí tær vaksa sera seint. Kanningar vísa at korallir um okkara leiðir vaksa uml. 0,6 – 0,8 cm um árið. Tað vil siga, at um 1 metur verður brotin av eini korall, tekur tað henni umleið 140 ár at vaksa upp aftur í somu stødd, sum hon var áðrenn.

Ein av reiðskapunum, sum hóskar illa saman við korallum, er botntrol. So hvørt sum trolini og útgerðin annars eru vorðin betri, hava trolarar kunna farið á verri og verri botn, har korallir eisini eru.

Biofar verkætlanin gjørdi fleiri kanningar av korallum kring Føroyar seinast í 80-unum og fyrst í 90-unum.

Í 2000 fekk Fiskirannsóknarstovan skiparar at seta út í kort, hvar korallir eru eftir, og hvar korallir hava verið, men eru burtur, orsakað av fiskiskapi. Hesi kort vísa, at stór øki við korallum eru burtur vegna fiskiskap, men tó eru nøkur økir eftir enn.

Í 2003 vóru undirsjóvarupptøkur gjørdar

av botninum í ein útnyrðing úr Mykinesi, og í 2005 vóru undirsjóvarupptøkur gjørdar suður av Suðuroyarbankanum (Mynd 1 og 2). Ikki var nógv at síggja av korallum í ein útnyrðing úr Mykinesi, men suður av Suðuroyarbankanum var heldur frægari.

Kanningar av koralløkjum halda fram í 2006, 2007 og 2008, soleiðis at ein mynd kann fáast av, hvussu støðan við korallum er kring Føroyar.

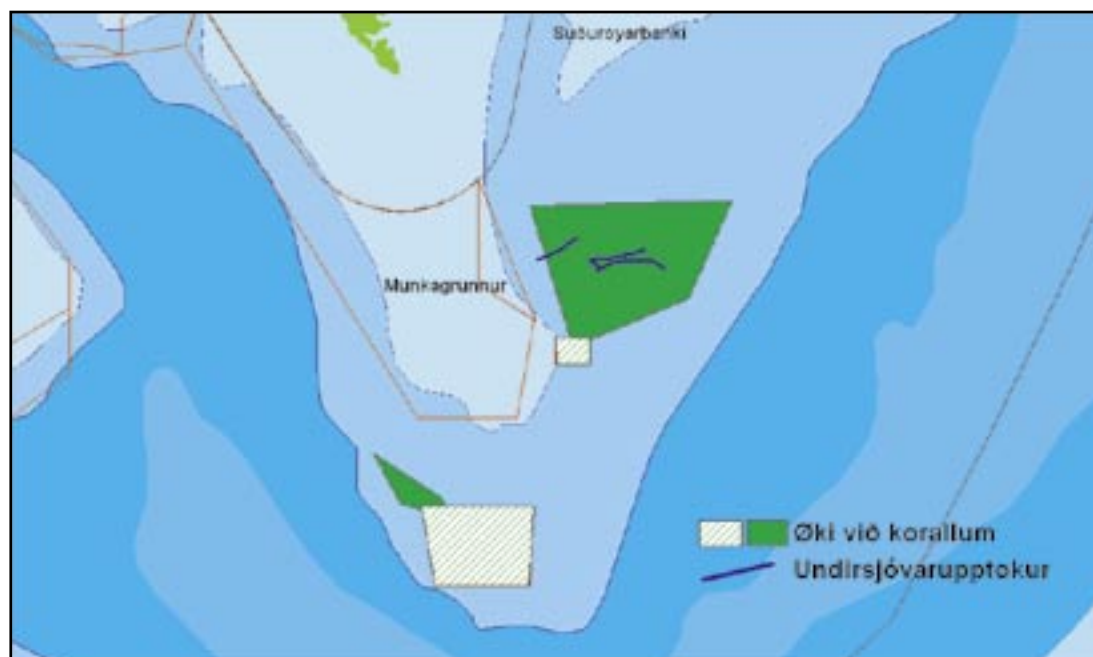
Nøkur øki við korallum eru nú stongd fyri trol. Hetta eru økir, sum skiparar hava víst á enn hava órðdar korallir.



Kristian Zachariassen
biologassistentur



Mynd 2. Mynd av korallum, tikin úr filminum frá undirsjóvarupptøkunum.



Mynd 1. Økir við korallum suður av Suðuroyarbankanum og Munkagranninum. Bláu strikurnar vísa, hvar ið undirsjóvarupptøkur eru gjørdar.