



Longa (*Molva molva*)



Brosma (*Brosme brosme*)

# Samanbering av LÍVFRØÐI hjá LONGU og BROSMU

Longa trívist betri í grynri og heitari sjógvi enn brosma. Longa veksur eisini skjótari, blívur longri og búnast fyrr. Longa er ikki djúpvatnsfiskur, men tað er brosma.



**LISE HELEN OFSTAD**  
fiskifrøðingur

Longa er langur, mjáur fiskur, meðan brosma er styttri og meira breið í kropsskapi. Longa er oftast ljósagrá um bakið við farrá av brúnligum undirliti, meðan brosma er brúngrá um bakið við ljósari búki. Longa hevur ongar tvørstrípur, men brosma hevur aloftast 5-6 ljósar tvørstrípur á síðunum. Longa hevur tvær ryggfjadrar, tann fremra stutt og tann aftara long. Brosma hevur bert eina langa ryggfjøður, sum byrjar uppi yvir hálvari uggafjøðurini og kemur aftur til stertin. Báðar hava eina gotfjøður frá miðjuni á fiskinum til fremst á stertinum, sum er avrundaður. Báðar hava lítið yvirbit og langa grunnnøs. Báðar hava eisini svarthvíta rond ytst á ryggfjadrinum, gotfjøðurini og á stertinum. Í mun til longuna kennist brosman rættiliga hál at nerta við.

## Útbreiðsla

Við Føroyar eru longa og brosma bæði á Landgunnum og við bankarnar vestanfyri. Harafturat er brosma eisini vanlig á Wyville Thomsonsrygginum, sum er í ein landsynning úr Føroyabanka (Mynd 1). Longa er mest vanlig á 100 til 400 metra dýpi, meðan brosma vanliga er at finna nakað djúpari, millum 300 og 600 metrar. Tó ber til at finna longu og brosmu bæði grynri og djúpari enn hesi dýpi. Longa verður ikki roknað sum djúpvatnsfiskur, men tað verður brosma hinvegin.

Longa trívist í heitari sjógvi enn brosma. Longa verður fingin í sjógvi, har hitin er oman fyri 3 hitastig, meðan brosma verður fingin, har hitin fer heilt niður ímóti frostmarkinum. Tað er ikki vanligt at fáa brosmu, har sjóvarhitin er meira enn 9,5 hitastig.

## Vøktur

Longa veksur skjótari og verður longri enn brosma. Árligi vøkturin hjá longu, til hon verður kynsbúgvinn, er góðar

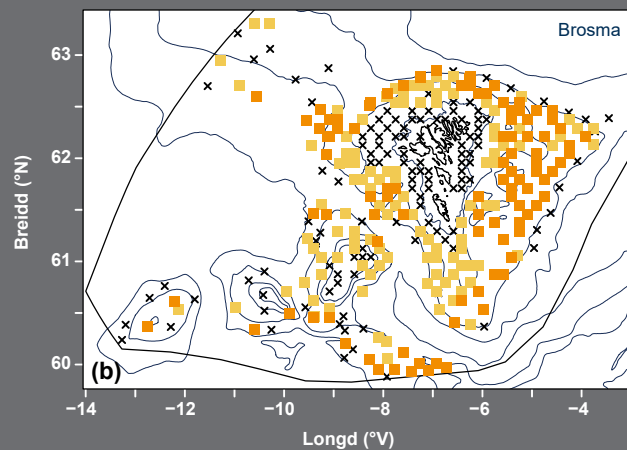
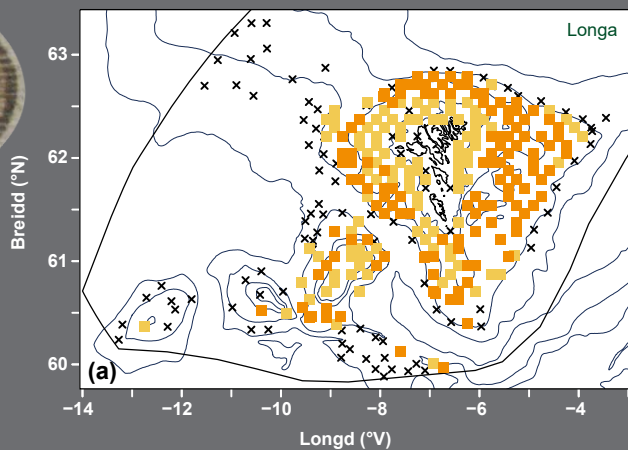
10 cm um árið. Brosma, sum hinvegin veksur seint, veksur bert 2,5-3 cm um árið (Mynd 2). Árgamlar eru tær umleið líka langar (um 15 cm). Sum 5 ára gomul er longan vorðin umleið 60 cm long og vigar 1,2 kg, meðan brosman bert er umleið 43 cm long og vigar 800 gramm (Mynd 2 og 3). Tá tær eru vorðnar 10 ára gamlar, er longan uml. 102 cm long og vigar 5,3 kg, meðan brosman er uml. 60 cm long og vigar 2,2 kg. Men um vektin við somu fiskalongd hjá longu og brosmu verður samanborin, so vigar longan lutfallsliga minni, hóast longan at enda gerst tann tyngra á vágskáluni (Mynd 3).

**90-95% av føðini hjá vaksnari longu og brosmu er fiskur, eitt nú svartkjaftur og hvíttingsbróðir**

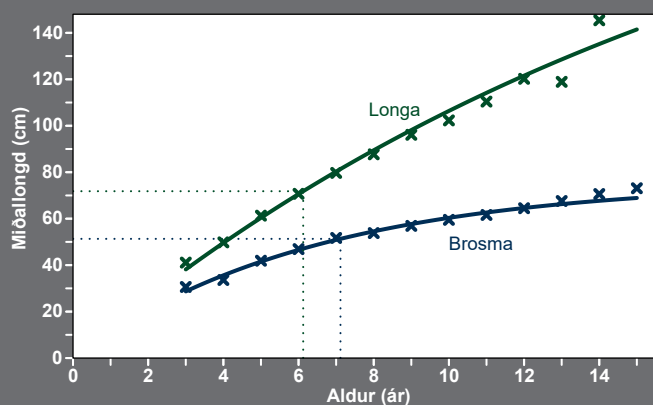
## Kynsbúning og gýting

Longa búnast fyrr enn brosma. Longan er umleið 6 ára gomul (70 cm), tá helvtin hevur gýtt fyrstu ferð, meðan brosman er árið eldri, tvs. 7 ára gomul (53 cm) (Mynd 2).

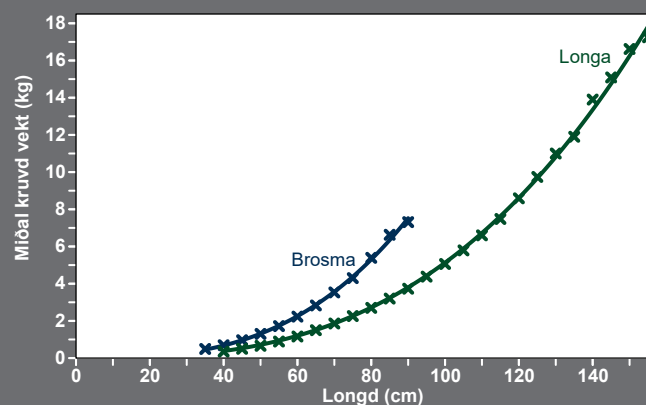
Gýtingartíðin hjá longu og brosmu í føroyskum sjógvi er tann sama, frá apríl til juni-juli. Hvørgin teirra savnast á ávís-



Mynd 1. Útbreiðsla av longu (a) og brosmu (b) vist sum miðal kg/tíma frá yvirlitstrolingum við Føroyar um summarið 1996-2015 og frá yvirlitstroling á djúpum vatni í 2014. Meir enn miðal (appelsingult), minni enn miðal (gult) og 0 kg/tíma (krossur).



Mynd 2. Miðallongd móti aldri fyri longu og brosmu, mátað á ymskum yvirlitstrolingum við Føroyar 2010-2015. Víst er, nær helvtin av fiskinum er búgvín at gýta fyrstu ferð.



Mynd 3. Longd móti vekt fyri longu og brosmu, mátað frá vinnuligari veiðu árin 2010-2015.

um gýtingarstöðum. Gýtandi longu er fyri tað mesta fingin á 120 til 300 m dýpi, meðan gýtandi brosma verður fingin djúpari, frá 200 m og niðari.

Talið á rognkornum undan hvørjum kvennfiski er ómetaliga stórt fyri longu, einar 20-60 milliúnir, alt eftir stódd á fiskinum. Fyri brosmu er talið einar 2-3 milliúnir.

#### Yngul og ungfiskur

Eftir gýting flotna rognkornini upp í sjógvin hjá bæði longu og brosmu, har larvurnar klekjast. Bæði rognkorn og larvur spjast við rákinum kring landgrunn og bankar.

Tá longu- og brosmularvurnar eru vorðnar til yngul (Mynd 4), verða tær verðandi uppi í sjónum í nakrar mánaðir aftrat. Men tá yngulin er umleið 5-6

cm langur, fer hann niður á botn. Tað fyrsta ein sær til ungfiskin av longu (longukálvur), er tá hann er einar 35 cm og meira til longdar. Ungfiskurin av brosmu (brosmukálvur) sæst, tá hann er einar 20 cm til longdar.

#### Føði

Bæði longu og brosma eru stórátarar av fiski. 90-95% av føðini hjá vaksnari longu og brosmu er fiskur, eitt nú svartkjaftur og hvítingsbróðir.

Hóast longu og brosma í mangar mátar eru ymskar, so umskarast teirra útbreiðsluøki í stóran mun, bæði viðvíkjandi dýpi og hita. Undir Føroyum vera hesi fiskasløgini tí ofta veidd í sama fiskiskapi, serliga við línu, men eisini sum hjáveiða við trolu.



Mynd 4. Longuyngul (omanyfri) og brosmuyngul (niðanyfri) fingin við Magnusi Heinasyni á yngultúri síðst í juni, har trolað varð uppi í sjónum.